

Lactate SCOUT Mode d'emploi

Avant utilisation de l'appareil lire avec attention les renseignements concernant le mode d'emploi et les informations supplémentaires.

EKF
DIAGNOSTIC

1. Bandelettes

Sortez une bandelette réactif de son récipient et introduisez-la dans le Lactate Scout:

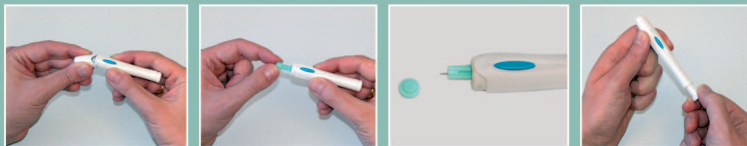
Si le code du récipient est différent de celui sur l'écran, rectifiez le code de l'appareil!



Pour adapter le code, ressortez la bandelette-réactif de l'appareil et relancez le Lactate Scout en choisissant le mode „set code”

2. Lancettes

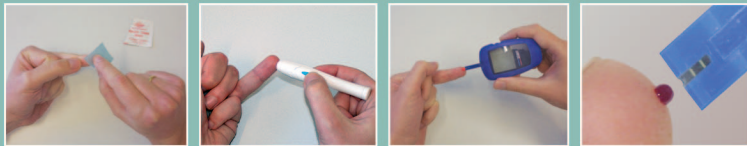
Dévissez la micro-lancette et introduisez une nouvelle lancette stérile. Enlevez le capuchon protecteur sans fausser l'aiguille et refermez bien la pièce qui est devant la micro-lancette.



Pour éviter tout risque d'infection, utilisez une nouvelle lancette à chaque mesure. Pour des autres personnes, opérez avec des gants.

3. Prélèvement

Lavez le lieu du prélèvement (doigt ou lobe de l'oreille) avec de l'eau et désinfectez le soigneusement. Armez la micro-lancette, posez la et déclenchez la. Cueillez une goutte de sang avec la bandelette réactif.



Transpiration ou restes d'antiseptiques sont susceptibles de fausser la mesure. Évitez de mettre la bandelette au contact de la peau.

SensLab

Lactate SCOUT Mode d'emploi

Avant utilisation de l'appareil lire avec attention les renseignements concernant le mode d'emploi et les informations supplémentaires.

EKF
DIAGNOSTIC

4. Mesure

La mise en route est indiquée par „LAC” sur l'écran et le résultat s'affichera dans les 15 secondes. Si les chiffres est au-dessus de la valeur, l'écran affiche „Hi”, est-il au-dessous „Lo”, et „Er” si il y a une erreur.



Annulation de la mesure: Tournez le scroll sur „dEL”, appuyez brièvement „- -”. Sortez la bandelette et éteignez le Lactate Scout.

5. Réglages

Activez le Lactate Scout en pressant le scroll 1 seconde sans avoir inséré une bandelette. En tournant le scroll vous pouvez faire défiler les différentes options que vous pouvez choisir en appuyant le scroll.



set code:	installation du code	Snd:	puissance du son	clc:	chrono
mem:	mémoire de la mesure	dAt:	date / heure	cnd:	countdown
d5C:	contrôle de fonction	dur:	durée d'étape		

Eteignez Lactate Scout en pressant le scroll 3 secondes. Arrêt automatique après 5 minutes de non-usage.

6. Rapport

Plus d'information sur dans le mode d'emploi ou sur Internet www.ekf-diagnostic.com:

En cas de doute répétez la mesure avec une nouvelle bandelette. Si le problème persiste, contactez nous.

Er 1: bandelette-réactif impropre
Er 2: échantillon insuffisant
Er 3: pas de contact avec bandelette
Er 4: contrôle de fonction négatif
Er 5: température trop basse / haute
Er 6: faute d'électronique

bat: changer les batteries
: température trop basse / haute
aucune indication: L'écran s'éteint après 5 minutes si la bandelette est introduite. Appuyez le scroll sans bandelette, et après 1 sec appuyez encore une fois.

Gardez le récipient des bandelettes toujours fermé. Veillez au bon conservation du Lactate Scout et des bandelettes (temp. et humidité)

SensLab