

# Lactate SCOUT Reference Card

Per un uso corretto del Lactate Scout è necessario leggere attentamente il manuale d'istruzioni.

**EKF**  
DIAGNOSTIC

## 1. Strisce reattive

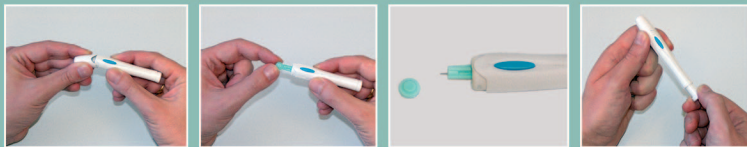
Prelevare una striscia dalla confezione e richiuderla immediatamente. Inserire la striscia: se apparisse un codice diverso da quello stampato sulla confezione, rimuovere la striscia ed impostare il nuovo codice.



Per impostare il codice, rimuovere la striscia, accendere di nuovo il Lactate Scout, premendo la rotella ed impostare quindi „set code”

## 2. Prelievo

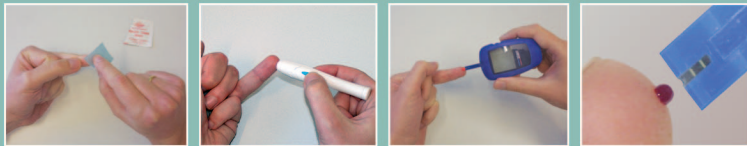
Svitare il puntale della penna in dotazione ed inserire una nuova lancetta. Rimuovere il tappo protettivo e riavvitare il puntale della penna. A questo punto caricare la penna tirandola indietro e rilasciandola.



Per evitare potenziali rischi d'infezione, sostituire la lancetta dopo ogni puntura, montandone una nuova!

## 3. Misurazione

Disinfettare dito o il lobo dell'orecchio. Pungere per il prelievo di sangue: impugnare lo strumento, con la striscia inserita, ed accostarlo alla goccia di sangue.



Piccole quantità di sudore o disinfettante potrebbero causare la lettura di valori elevati! Evitare il contatto diretto con la pelle.

**SensLab**

# Lactate SCOUT Reference Card

Per un uso corretto del Lactate Scout è necessario leggere attentamente il manuale d'istruzioni.

**EKF**  
DIAGNOSTIC

## 4. Lettura

„LAC”: La misurazione è in corso e si otterrà il risultato dopo 15 secondi. Se la lettura è superiore ai 25 mmol/l, apparirà „Hi(gh)”, inferiori ai 0,5 mmol „Lo(w)”. I risultati verranno memorizzati automaticamente.



Cancelare un risultato tramite l'inserimento di una striscia: Ruotare la rotella su „dEL” e premerla. Sul display apparirà „- - -”.

## 5. Impostazioni

Accendere il Lactate Scout senza alcuna striscia, premendo la rotella per circa un secondo. Girando la rotella, è possibile selezionare differenti opzioni: premere brevemente per avere accesso all'opzione desiderata.



set code:  
mem:  
d5C:

Impostazione codice  
Risultati memorizzati  
Verifica sensore

Snd:  
dAt:  
dur:

Volume  
Data e ora  
Durata

clc: Cronometro  
cdn: Conto alla rovescia

Il Lactate Scout si spegne premendo la rotella laterale per 3 secondi, o automaticamente dopo 5 minuti di inattività.

## 6. Problemi?

Qualora qualcosa non dovesse funzionare normalmente, leggere il manuale d'istruzioni:  
[www.lattato.it](http://www.lattato.it) In caso di problemi relativi alla vostra salute, consultare un medico!

Er 1: La striscia è inutilizzabile  
Er 2: Campione di sangue insufficiente  
Er 3: Lo strumento non è a contatto  
Er 4: Controllo funzioni negativo (d5C)  
Er 5: Temperatura troppo alta/troppo bassa  
Er 6: Errore hardware interno/elettronico

bat:  
: No display:

Sostituire le batterie scariche  
Temperatura troppo alta/bassa  
Dopo 5 min. di inattività (dall'inserimento della striscia), il display si spegne automaticamente: premere brevemente la rotella laterale.

La confezione di strisce deve essere tenuta chiusa! Mantenere la confezione al riparo da condizioni prolungate di alte temperature!

**SensLab**