

Lactate SCOUT Kurzanleitung

Beachten Sie vor Anwendung unbedingt die Hinweise in der Bedienungsanleitung und in den jeweiligen Produktinformationen!



1. Teststreifen

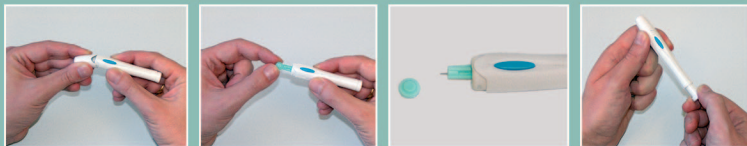
Nehmen Sie einen Teststreifen aus der Teststreifen-Dose und führen Sie ihn in die Aufnahmeöffnung des Lactate Scout ein: Wird ein anderer Code angezeigt als auf der Dose angegeben, stellen Sie den Code zunächst neu ein!



Zur Code-Einstellung Teststreifen herausziehen, Lactate Scout per Scrollradtaste einschalten und im Einstellmodus „set code“ anwählen!

2. Lanzette

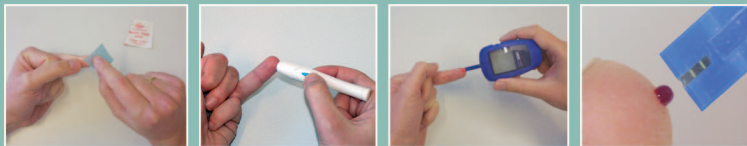
Ziehen Sie die Kappe des Lanzettiergeräts ab und setzen Sie eine neue Lanzette fest in die Halterung ein: Schutzkappe abdrehen, ohne die Nadel zu verbiegen! Die Kappe des Lanzettiergeräts wieder aufsetzen und Auslösefeder spannen.



Aufgrund Infektionsrisiken für jede Messung neue Lanzetten verwenden! Bei Messung an anderen Personen Schutzhandschuhe tragen!

3. Probenahme

Probestelle mit Wasser reinigen, desinfizieren und trocknen. Lanzettiergerät spannen, aufsetzen und auslösen. Anschließend den Lactate Scout mit Teststreifen an den Blutstropfen halten, bis Messbeginn angezeigt wird (LAC).



Schweiß und Desinfektionsmittelreste verfälschen den Messwert! Pressen des Fingers und Hautkontakt des Teststreifens vermeiden!



Lactate SCOUT Kurzanleitung

Beachten Sie vor Anwendung unbedingt die Hinweise in der Bedienungsanleitung und in den jeweiligen Produktinformationen!



4. Messung

Der Messbeginn wird angezeigt durch „LAC“ und fortlaufende Balkenlinie: Nach 15 s Anzeige des Messwerts. Werte ober- bzw. unterhalb des Messbereichs werden mit „HI“ bzw. „LO“, Fehler mit „Er 1“ angezeigt.



Löschen des Messwerts: Drehung des Scrollrades auf „dEL“ + kurzes Drücken („- - -“). Herausziehen des Teststreifens schaltet Gerät ab.

5. Einstellmodus

Lactate Scout ohne Teststreifen durch längeres Drücken (1 s) der Scrollradtaste einschalten: Durch Drehen des Scrollrades können nun verschiedene Geräteoptionen ausgewählt und durch kurzes Drücken aktiviert werden.



set code:	Codeeinstellung	Snd:	Signallautstärke	clc:	Stoppuhr
mem:	Messwertspeicher	dAt:	Datum/Uhrzeit	cdn:	Countdown/Timer
d5C:	Funktionskontrolle	dur:	Stufendauer		

Ausschalten des Lactate Scout durch längeres Drücken (3 s) der Scrollrad-Taste oder automatisch nach 5 min Nichtbenutzung.

6. Problemhilfe

Weitere Hinweise in der Bedienungsanleitung sowie im Internet unter www.lactatescout.com: Im Zweifelsfall Messung mit neuen Teststreifen wiederholen; bei anhaltenden Problemen an den Kundendienst wenden!

Er 1: Teststreifen ungeeignet
 Er 2: Probemenge zu gering
 Er 3: Kein Teststreifenkontakt
 Er 4: Funktionskontrolle (d5C) negativ
 Er 5: Messtemperatur zu hoch/zuniedrig
 Er 6: Interner Hardware-/Elektronikfehler

bat: Batterien wechseln
 : Temperatur zu hoch/zuniedrig
 Keine Anzeige: Nach 5 min. Nichtbenutzung erlischt bei eingeführtem Teststreifen die Anzeige. Scrollrad kurz drücken. Für Einstellmodus: Gerät neu einschalten.

Teststreifen-Dose verschlossen halten! Auf angemessene Lagerung und Temperaturanpassung von Teststreifen und Messgerät achten!

