

Lactate SCOUT Modo de empleo

Antes de la utilización del aparato, leer con atención las instrucciones concernientes al modo de empleo y las informaciones suplementarias.

EKF
DIAGNOSTIC

1. Tiras:

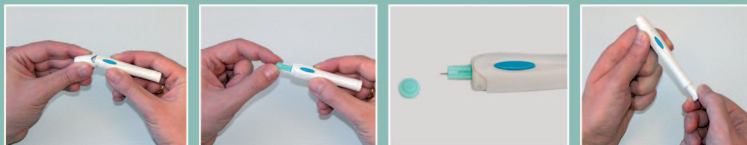
Tomar una tira del tubo, y cerrarlo inmediatamente. Insertar la tira en el orificio de Lactate Scout:
Si en el display aparece un código que es diferente al impreso en el tubo, quitar la tira y modificar el código.



Per modificar el código: Quitar la tira, y presionando la rueda lateral des Lactate Scout durante 1 segundo, y seleccionando „set code“

2. Pinchazo

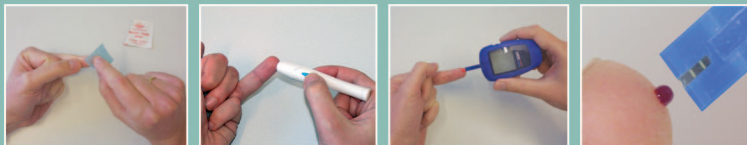
Abrir el pinchador y colocar una lanceta nueva.
Extraer la tapa de la lanceta con cuidado y tapar el pinchador tirando hacia atrás



Para evitar riesgo de infección, colocar cada vez una lanceta nueva!

3. Medicion

Limpia, higienizar y secar el dedo ó el lóbulo de la oreja. Pinchar el área para obtener la gota de sangre. Poner la tira, ya colocada en el Lactate Scout, en contacto con la sangre durante 3 segundos



La tira absorberá 0.5 µl de sangre y se escuchará un „bip“. Se iniciará entonces la medición.

SensLab

Lactate SCOUT Modo de empleo

Antes de la utilización del aparato, leer con atención las instrucciones concernientes al modo de empleo y las informaciones suplementarias.

EKF
DIAGNOSTIC

4. Lectura

„LAC“ aparecerá, y la medición se está realizando: A los 15 seg., la medición ha finalizado y aparecerá el resultado.
Si las lecturas son superiores a 25 mmol/l, aparecerá HI, y LO si son inferiores a 0,5 mmol/l.



Si desea eliminar algún resultado, mover le rueda lateral hasta que aparezca „dEL“ y presionar: Aparecerá „- -“ como confirmación.

5. Modo Set

Este modo permite acceder a diversas opciones. Para acceder a este modo, presionar la rueda lateral durante 1 segundo (no tira colocada) y mover. Cuando aparezca la opción deseada, presionar suavemente la rueda.



| | | | | | |
|-----------|--------------------|------|------------------|------|-----------------|
| set code: | Codeeinstellung | Snd: | Signallautstärke | clc: | Stoppuhr |
| mem: | Messwertspeicher | dAt: | Datum/Uhrzeit | cnd: | Countdown/Timer |
| d5C: | Funktionskontrolle | dur: | Stufendauer | | |

El medidor se apaga manualmente presionando la rueda lateral durante 3 seg., o de forma automática a los 5 min. de no utilizarlo.

6. Problema

Para más información consulte el modo de empleo o en internet www.lactatescout.com
Si algo no funciona, repetir el test otra vez, siguiendo todas las recomendaciones.

Er 1: Teststreifen ungeeignet
Er 2: Probemenge zu gering
Er 3: Kein Teststreifenkontakt
Er 4: Funktionskontrolle (d5C) negativ
Er 5: Messtemperatur zu hoch/zu niedrig
Er 6: Interner Hardware-/Elektronikfehler

bat: Batterien wechseln
: Temperatur zu hoch/zu niedrig
Keine Anzeige: Nach 5 min. Nichtbenutzung erlischt bei eingeführtem Teststreifen die Anzeige. Scrollrad kurz drücken.
Für Einstellmodus: Gerät neu einschalten.

Guardar el recipiente de las tiras siempre bien cerrado. Mantener el aparato y las tiras en lugar seco y fresco.

SensLab