

# Lactate SCOUT Snabbguide

Vi rekommenderar att du noga läser Lactate SCOUT manual innan du börjar använda din Lactate SCOUT.

**EKF**  
DIAGNOSTIC

## 1. Testremsor

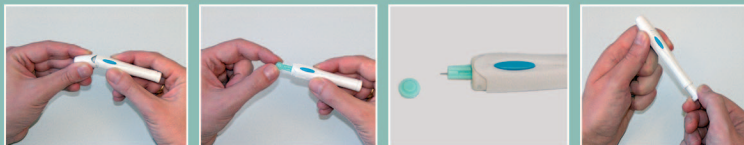
Ta fram en testremsa ur burken & applicera testremsan i Lactate Scouten som bilderna visar: Om Scoutens display visar ett annat kod-nummer än vad som står på burken, ta bort testremsan & korrigerar kod-numret!



För att korrigera koden, sätt på Lactate Scouten genom att trycka ner schroll-knappen i 1 sek. & välj „set code“!

## 2. Lancetten

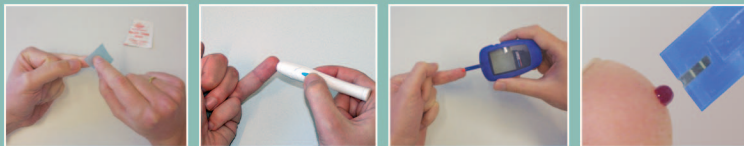
Vrid av huvudet på Autolancetten. Applicera en ny lancett & bänd försiktigt av nålskyddet. Sätt tillbaka Autolancettens huvud & aktivera lancetten genom att dra tillbaka lancettens fjädrande del.



För att undvika infektionsrisken, byt alltid lancett mellan varje stick & använd handskar.

## 3. Mätning

Rengör fingertoppen noga innan provtagning. Stick en gång i fingertoppen & kläm fram en droppe blod, torka av & samla upp nästa droppe blod med testremsas topp tills Lactate Scouten aktiverar analysen.



Var mycket noga med att torka av fingret, då bl a svett höjer mjölksyrakoncentrationen.

**SensLab**

# Lactate SCOUT Snabbguide

Vi rekommenderar att du noga läser Lactate SCOUT manual innan du börjar använda din Lactate SCOUT.

**EKF**  
DIAGNOSTIC

## 4. Resultatet

När displayen visar LAC analyseras provet & mjölksyrakoncentr. visas efter 15 sek. För värden över 25 mmol/l visas „Hi“ & för värden lägre än 0,5 mmol/l visas „Lo“. Resultaten lagras automatisk i minnet.



För att radera ett resultat, schrolla fram „dEL“ & tryck in knappen, „- -“ visas, ta bort testremsan & Lactate Scouten stängs av.

## 5. Välj Mode

Starta Lactate Scouten utan testremsa genom att trycka ner schroll-knappen i 1 sek. Genom att vrida knappen så visas de olika funktionerna (Mode). Tryck ner knappen där respektive funktion skall aktiveras.



set code:	Välja kod	Snd:	Ljudvolym	clc:	Stoppur
mem:	Minne/lagrade resultat	dAt:	Datum & tid	cnd:	Nedräkning
dSC:	Funktionskontroll	dur:	Intervall-längd		

Lactate Scouten stängs av genom att hålla ned knappen i 3 sek. eller automatisk efter 5 min. inaktivitet.

## 6. Problem?

Om någonting fungerar otillfredställande, ta hjälp av manualen, besök [www.lactate-scout.com](http://www.lactate-scout.com) eller kontakta leverantören.

Er 1: Testremsan är obrukbar  
Er 2: Otillräcklig blodmängd  
Er 3: Ingen/dålig kontakt med testremsan  
Er 4: Misslyckad funktionskontroll (dSC)  
Er 5: För hög/låg temperatur  
Er 6: Hårdvaru-/elektronikfel

bat:  
: Byt batterier  
Blank display: För hög/låg temperatur  
Lactate Scout stänger av sig själv efter 5 min. inaktivitet (även med applicerad testremsa). Tryck ner schroll knappen för att starta igen.

Förvara alltid burken med testremsor stängd, sval, torr & mörkt.

**SensLab**